

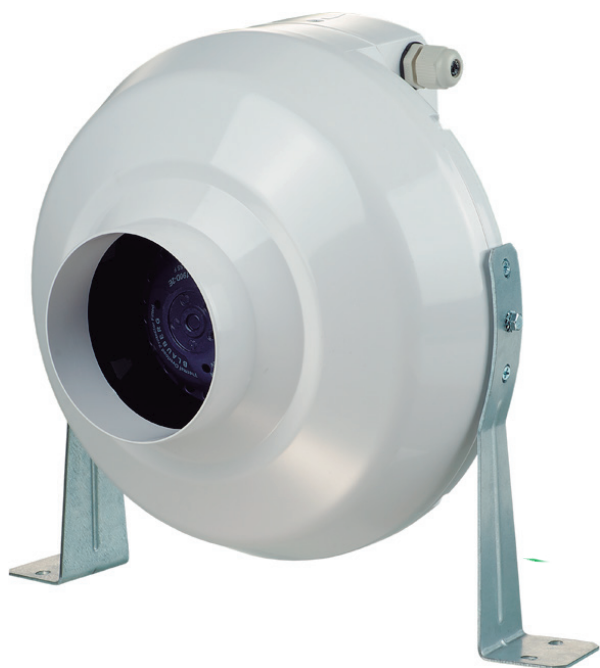
Gatti

VENTILACIÓN

Casa central:
Rosario de Santa Fe 298
Tel (03564) 421022 / 420619
San Francisco (2400) - Cba
ventas@gattisa.com.ar

Suc. Buenos Aires:
Independencia 998
Tel (011) 4300-0607 / 0421
Capital Federal - Bs As
buenosaires@gattisa.com.ar

Suc. Rosario: Salta 2998
Tel (0341) 4354452
Rosario (2002) - Santa Fe
rosario@gattisa.com.ar



TUBULAR VK

EXTRACTOR DE AIRE TUBULAR EN LÌNEA

GENERALIDADES

Los ventiladores VK se aplican a los sistemas de ventilación de suministro y extracción de locales comerciales, de oficinas y otros.

Compatibles con conductos de aire de 100, 150 y 250 mm. Estos modelos son fabricados con motores de bajo ruido. Debido a su carcasa de plástico duradero, resiste a la corrosión y son una excelente opción para colocar en sistemas de ventilación donde hay grandes niveles de humedad como baños, cocinas, etc.

DETALLES CONSTRUCTIVOS

Carcasa: la carcasa esta construída con plástico resistente de primera calidad. Los ventiladores estan equipados con cajas terminales a prueba de agua.

Motor: El impulsor centrífugo con palas curvadas hacia atrás es impulsado por un motor de rotor externo.

El motor esta equipado con una protección de sobrecalentamiento de auto-reinicio.

El motor está equipado con rodamientos para una larga vida útil diseñada para al menos 40 000 horas de funcionamiento.

Para un funcionamiento preciso, uso correcto y bajo nivel sonoro, cada impulsor se equilibra dinámicamente durante el montaje. El índice de protección del motor es IP 44.

Control de velocidad: Varios equipos pueden ser conectado a un controlador de velocidad siempre que la potencia total y la corriente de operación no excedan los parámetros del controlador de velocidad nominal. Los modelos de dos velocidades se controlan con el interruptor de velocidad externo P2-10 (disponible por separado).

GENERALITIS

VK fans are applied for supply and exhaust ventilation systems of commercial, office and other premises.

Compatible with Ø 100, 150, and 250 mm. round air ducts. Models marked VK...Q are supplied with quiet motors for low-noise applications. Due to the corrosion-resistant durable plastic casing, these models are the perfect solution for the installation in exhaust ventilation systems in humid premises such as bathrooms, kitchens etc.

CONSTRUCTIVES FEATURES

Casing: The casing is made of high-quality durable plastic. The fans are equipped with waterproof terminal boxes.

Motor: The centrifugal impeller with backward curved blades is powered by a single-phase external rotor motor.

The motor is equipped with self-resetting overheating protection.

The motor is equipped with ball bearings for a long service life designed for at least 40 000 operating hours.

For precise features, safe operation and low noise, each impeller is dynamically balanced while assembly. Motor protection rating is IP 44.

Speed control: Several fans may be connected to one speed controller provided that the total power and operating current do not exceed the rated speed controller parameters.

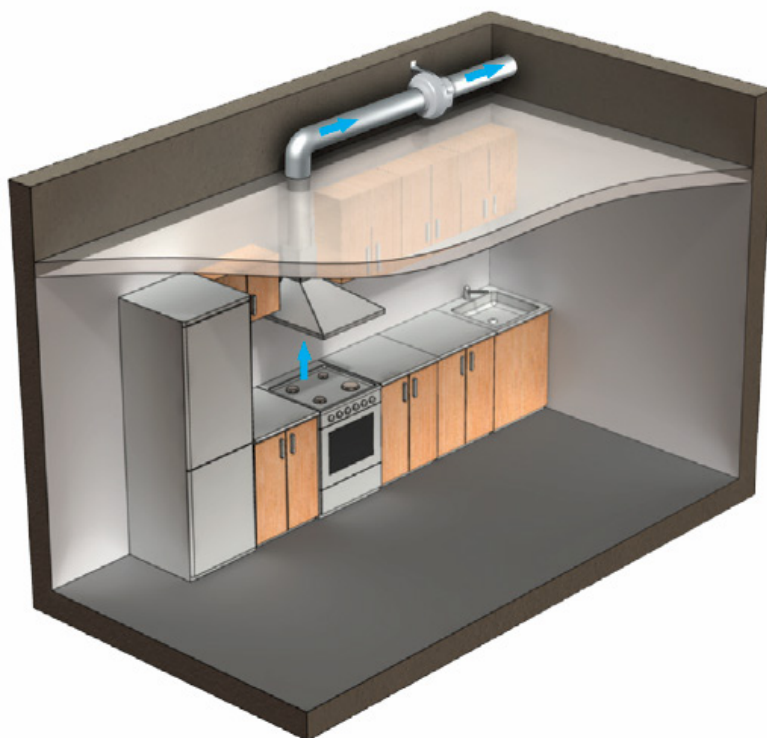
Two-speed models are controlled with the external speed switch P2-10 (available separately).

Montaje: El ventilador puede ser montado sobre la pared o el techo con ménsulas de soporte en cualquier ángulo.

La conexión e instalación eléctrica se realizará de acuerdo con el manual y el diagrama de cableado en la caja de terminales.

Mounting: The fan is mounted to the wall or ceiling with mounting brackets included into delivery set or with PVK holders, specially ordered accessory. The fan can be mounted at any angle.

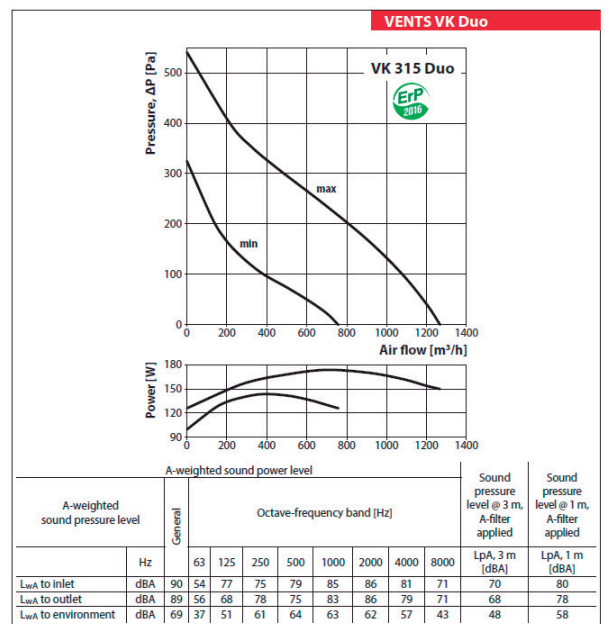
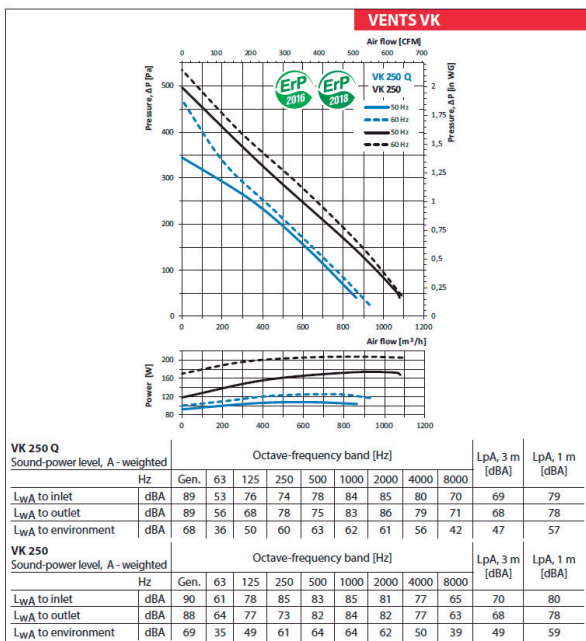
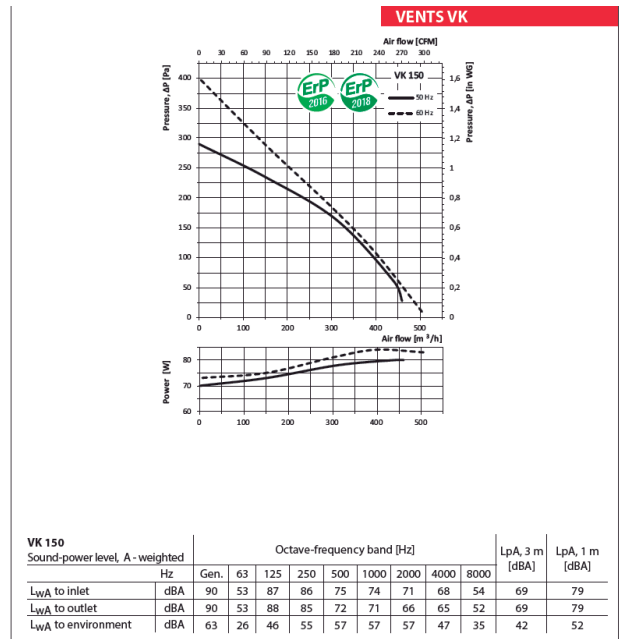
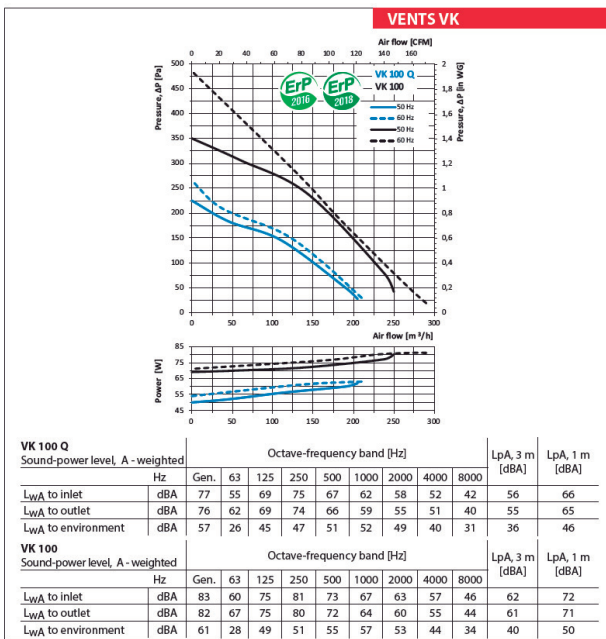
Electric connection and installation shall be performed in compliance with the manual and the wiring diagram on the terminal box.



DATOS TÉCNICOS

TECHNICAL DATA

DATOS TÉCNICOS								
	VK 100		VPK 150		VK 250		VK 315	
Voltaje (V)	1 - 230		1 - 230		1 - 220 / 240		1 - 210	
Frecuencia (Hz)	50	60	50	60	50	60	50	50
Potencia (W)	80	81	80	84	173	207	200	310
Corriente (A)	0.34	0.34	0.35	0.37	0.76	0.9	0.88	1.36
Flujo máximo de aire (m3/h)	250	290	460	505	1080	1090	1340	1700
RPM	2820	2890	2725	2840	2090	2120	2655	2590
Ruido (Dba)	40	41	42	43	49	50	47	57
Temperatura del aire transportado (°C)	25 / 55°	25 / 50°	25 / 55°	25 / 50°	25 / 55°	25 / 50°	25 / 55°	25 / 45°
Protección	IPX4		IPX4		IPX4		IPX4	



MODELOS

MODELS

DIMENSIONES								
MODELO	Dimensiones (mm)							
	ØD	ØD1	B	L	L1	L2	L3	Peso (Kg)
VK 100	100	250	270	230	30	27	30	2.01
VK 150	150	300	310	286	30	30	30	2.45
VK 250	250	340	354	265	30	30	40	4.3
VK 315	315	400	414	276	40	55	40	4.85

